

Membrane imperméable,  
colorée et durable





### Applications

Stores à projection, vélums et pergolas, voiles d'ombrage, petites structures et ombrages fixes



#### ■ Au service de la créativité

- Une finition satinée unique pour donner un aspect moderne et haut-de-gamme à vos projets
- Une palette de 40 coloris pour donner de la personnalité aux projets les plus variés
- Souplesse et résistance pour une grande liberté de formes et de dimensions

#### ■ Innovation et Performance

- Un traitement de surface PVDF soudable qui améliore la résistance à l'encrassement
- Une surface très lisse pour assurer un entretien facile
- Une protection à toute épreuve contre la chaleur et les intempéries pour assurer votre confort tout au long de l'année
- Une protection UV maximale : Soltis Proof 502 bloque 100% des rayons UV (UPF 50+ pour tous les coloris)

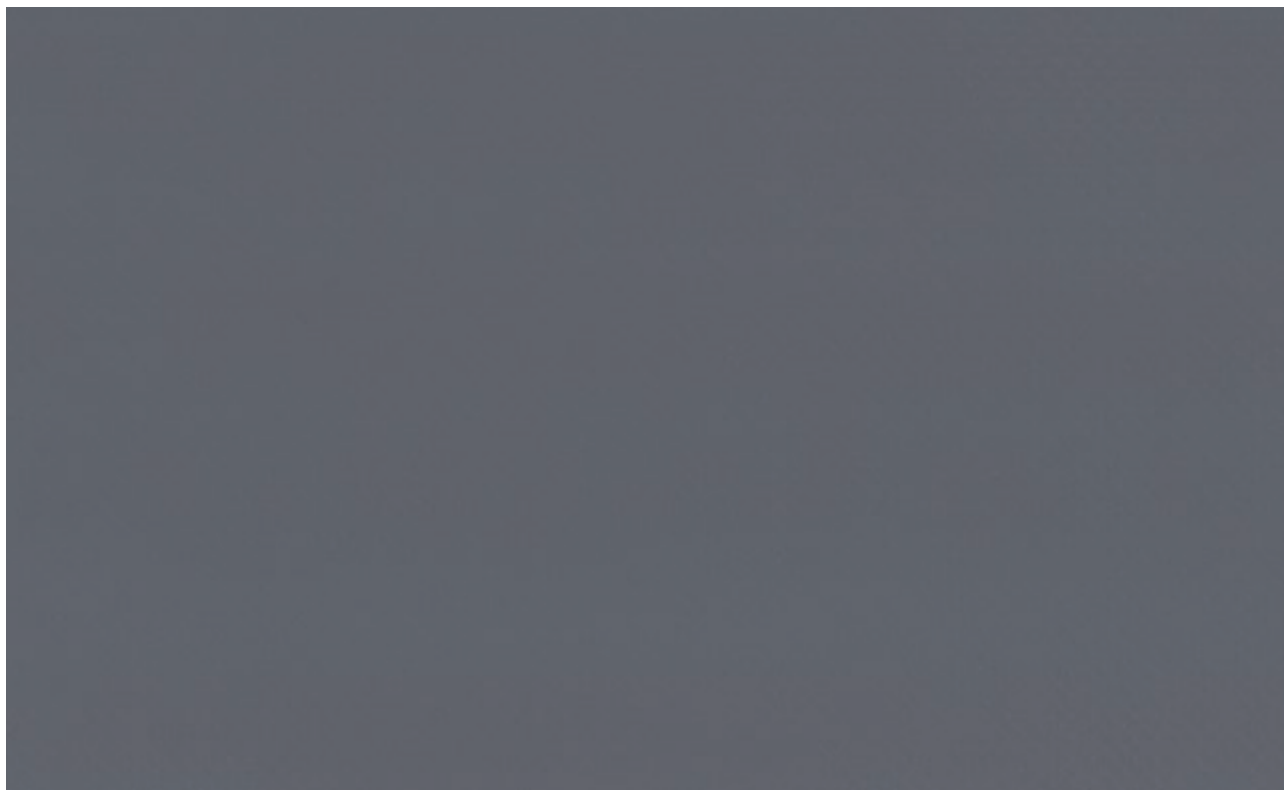
#### ■ Longévité prouvée

Grâce à la technologie Précontraint Serge Ferrari, Soltis Proof 502 :

- ne se déchire pas, ne s'allonge pas. Il assure la pérennité des ouvrages dans le temps.
- résiste durablement aux agressions des UV grâce à une sélection rigoureuse des pigments utilisés et à une épaisseur d'enduction supérieure à la crête des fils par rapport à la concurrence.

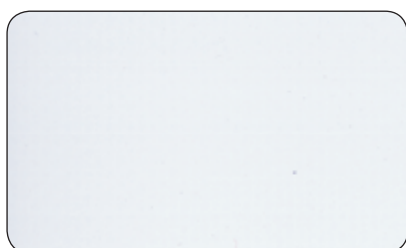
Une résistance à toute épreuve pour des projets hauts en couleur





**Béton** 180 cm

502V2-2167C



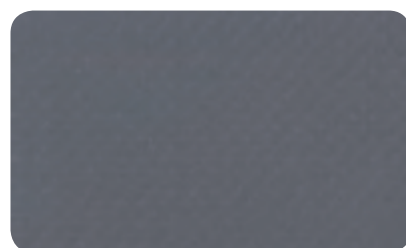
**Blanc** 180 cm

502V2-8102C



**Galet** 180 cm

502V2-2171C



**Béton** 180 cm

502V2-2167C



**Noir** 180 cm

502V2-8450C

### Coloris métallisés



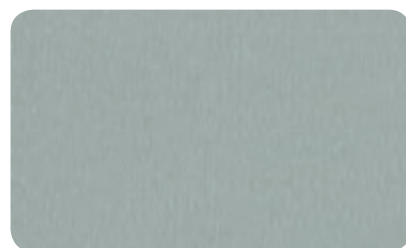
**Rouge velours** 180 cm

502V2-2152C



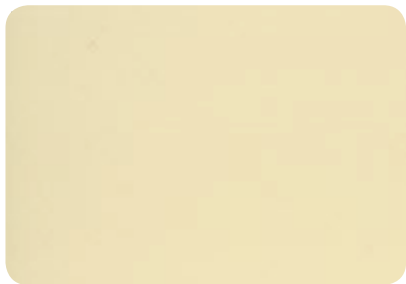
**Feuille morte** 180 cm

502V2-2138C



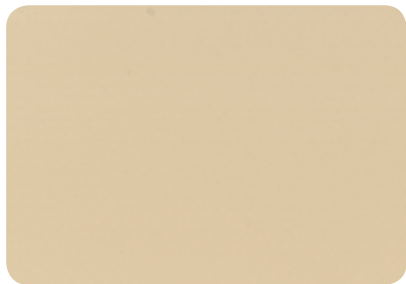
**Alu** 180 cm

502V2-2168C



**Champagne** 180cm

502V2-8341C



**Vanille** 180cm

502V2-8861C



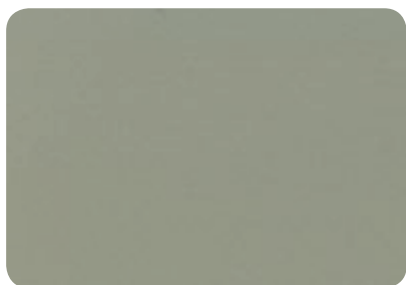
**Chanvre** 180cm

502V2-50265C



**Beige sablé** 180cm

502V2-2135C



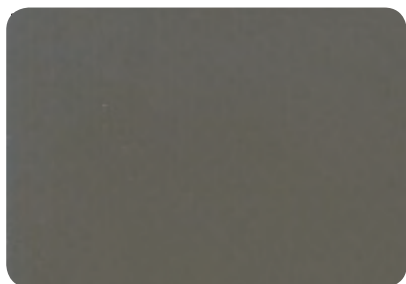
**Poivre** 180cm

502V2-2012C



**Camel** 180cm

502V2-2141C



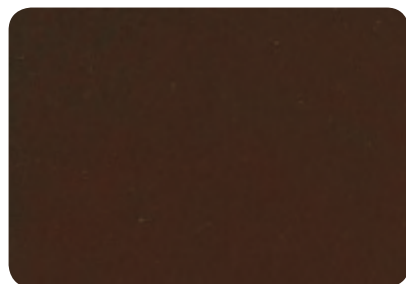
**Cocoa** 180cm

502V2-2148C



**Kaki** 180cm

502V2-50669C



**Brou de noix** 180cm

502V2-2137C



**Citron** 180cm

502V2-50674C



**Bouton d'or** 180cm

502V2-2166C



**Ocre** 180cm

502V2-50671C



**Orange** 180cm

502V2-8204C



**Carotte** 180cm

502V2-2172C



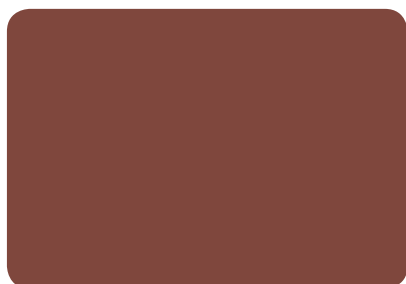
**Framboise** 180cm

502V2-2150C



**Coquelicot** 180cm

502V2-8255C



**Terracotta** 180cm

502V2-20185C



**Bordeaux** 180cm

502V2-8284C



**Anis** 180cm 502V2-2157C



**Olive** 180cm 502V2-50668C



**Vert mousse** 180cm 502V2-2158C



**Nénuphar** 180cm 502V2-50670C



**Vert tennis** 180cm 502V2-8056C



**Spruce** 180cm 502V2-2156C



**Celadon** 180cm 502V2-50675C



**Bleu baltique** 180cm 502V2-50676C



**Lagon** 180cm 502V2-2160C



**Bleu foncé** 180cm 502V2-50673C



**Chardon** 180cm 502V2-50270C



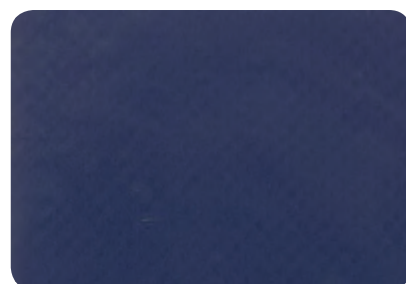
**Bleu tempête** 180cm 502V2-50672C



**Bleu azur** 180cm 502V2-50677C


















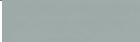
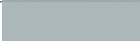























**Bleu nuit** 180cm 502V2-2161C



**Marine** 180cm 502V2-1125C

## ■ Propriétés solaires et lumière (selon EN 14501)

		TS	RS	AS
502V2-1125C		6	17	77
502V2-2012C		1	38	61
502V2-2135C		5	61	34
502V2-2137C		0	18	82
502V2-2138C		2	34	64
502V2-2141C		6	49	45
502V2-2148C		1	25	74
502V2-2150C		12	45	43
502V2-2152C		7	38	55
502V2-2156C		1	15	84
502V2-2157C		10	53	37
502V2-2158C		2	36	62
502V2-2160C		5	35	60
502V2-2161C		6	28	66
502V2-2166C		15	58	27
502V2-2167C		1	27	72
502V2-2168C		1	46	53
502V2-2171C		2	51	47
502V2-2172C		14	49	37
502V2-8056C		1	18	81
502V2-8102C		11	80	9
502V2-8204C		16	47	37
502V2-8255C		18	37	45
502V2-8284C		1	18	81
502V2-8341C		11	72	17
502V2-8450C		0	16	84
502V2-8861C		4	65	31
502V2-20185C		2	28	70
502V2-50265C		1	47	52
502V2-50270C		0	16	84
502V2-50668C		1	21	78
502V2-50669C		0	11	89
502V2-50670C		1	22	77
502V2-50671C		4	42	54
502V2-50672C		2	25	73
502V2-50673C		1	18	81
502V2-50674C		10	59	31
502V2-50675C		8	59	33
502V2-50676C		8	47	45
502V2-50677C		7	34	59

TS : Transmission Solaire en %

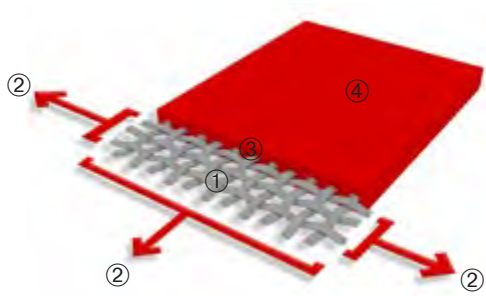
RS : Réflexion Solaire en %

AS : Absorption Solaire en %

TS + RS + AS = 100% de l'énergie incidente

## ■ Technologie exclusive Précontraint®

Cette technologie unique mondialement brevetée consiste à maintenir le composite en tension bi-axiale durant tout le cycle de fabrication. Elle confère à nos matériaux des performances exceptionnelles qui leur permettent de surpasser les standards du marché en termes de stabilité dimensionnelle, résistance mécanique, épaisseur d'enduction et planéité.



Armature en micro-câbles polyester haute ténacité	①	Résistance supérieure à l'allongement et à la déchirure
Enduction sous tension bi-axiale, exercée en chaîne et en trame	②	Pas de déformation lors de la mise en œuvre et l'utilisation
Enduction supérieure à la crête des fils et traitement de surface antisalissure	③	Longévité esthétique et mécanique supérieures, faible épaisseur
Extrême planéité	④	Surface lisse anti-salissure, entretien facilité, encombrement réduit, enroulement facile

# Soltis

## Proof 502

	■ Propriétés techniques	Normes
Poids	570 g/m <sup>2</sup>	EN ISO 2286-2
Épaisseur	0,45 mm	
Laize	180 cm	
	■ Longueur des rouleaux	
Format standard pièce	40 ml	
	■ Propriétés physiques	
Résistance rupture (chaîne/trame)	200/200 daN/ 5 cm	EN ISO 1421
Résistance déchirure (chaîne/trame)	20/20 daN	DIN 53.363
Adhérence	7/7 daN/ 5 cm	EN ISO 2411
	■ Traitement de surface	
Finition	Vernis biface PVDF	
	■ Réaction au feu	
Classement	<b>M2/NFP 92-507 — B1/DIN 4102-1 — BS 7837 — 1530.2 et 3/AS/NZS</b> <b>M2/UNE 23.727-90 — VKF 5.3/SN 198898 — Schwerbrennbar Q1-Tr1/ONORM A 3800</b> <b>Group 1/AS NZS 3837 — CLASS 2/UNI 9177-87 — METHOD 1 &amp; 2/NFPA 701</b> <b>CSFMT19 — CLASS A/ASTM E84 — G1/GOST 30244-94 — CAN/ULC-S109 — CPAI 84</b>	
Euroclasse	<b>B-s2,d0</b>	EN 13501-1
	■ Système de management	
de la qualité		ISO 9001
	■ Certifications, labels, garanties, recyclabilité	
	 <b>Garantie 10 ans</b>  avec <b>S+</b> Serge Ferrari va plus loin... (informations disponibles sur demande)	

### ■ Outils et services

— Notice d'entretien disponibles sur demande

Les caractéristiques techniques indiquées sont des valeurs moyennes avec une tolérance de +/- 5%.

L'acheteur de nos produits a la responsabilité de leur application ou de leur transformation en ce qui concerne d'éventuels droits des tiers. L'acheteur de nos produits a également la responsabilité de leur mise en œuvre et installation conformément aux normes, règles de l'art et règles de sécurité du pays de destination. En ce qui concerne la garantie contractuelle, se référer à notre texte de garantie.

Les valeurs mentionnées dans ce document sont des résultats d'essais conformes aux usages en matière d'études, elles sont données à titre indicatif afin de permettre à notre clientèle le meilleur emploi de nos produits. Nos produits sont sujets à des évolutions en fonction des progrès techniques et nous nous réservons le droit d'en modifier les caractéristiques à tout moment. Il est de la responsabilité de l'acheteur de nos produits de vérifier la validité des données ci-dessus.