

Serge Ferrari

Soltis
Harmony 88

Le compromis idéal
pour plus de confort



Applications intérieures : stores enrouleurs, stores de verrières, parois japonaises

Applications extérieures : Stores verticaux, stores de vérandas et de verrières, stores à projection



■ **L'accord parfait**

Soltis Harmony 88 offre le coefficient d'ouverture idéal pour profiter pleinement de la vue vers l'extérieur tout en bloquant jusqu'à 93% des apports solaires.

■ **Design et esthétique**

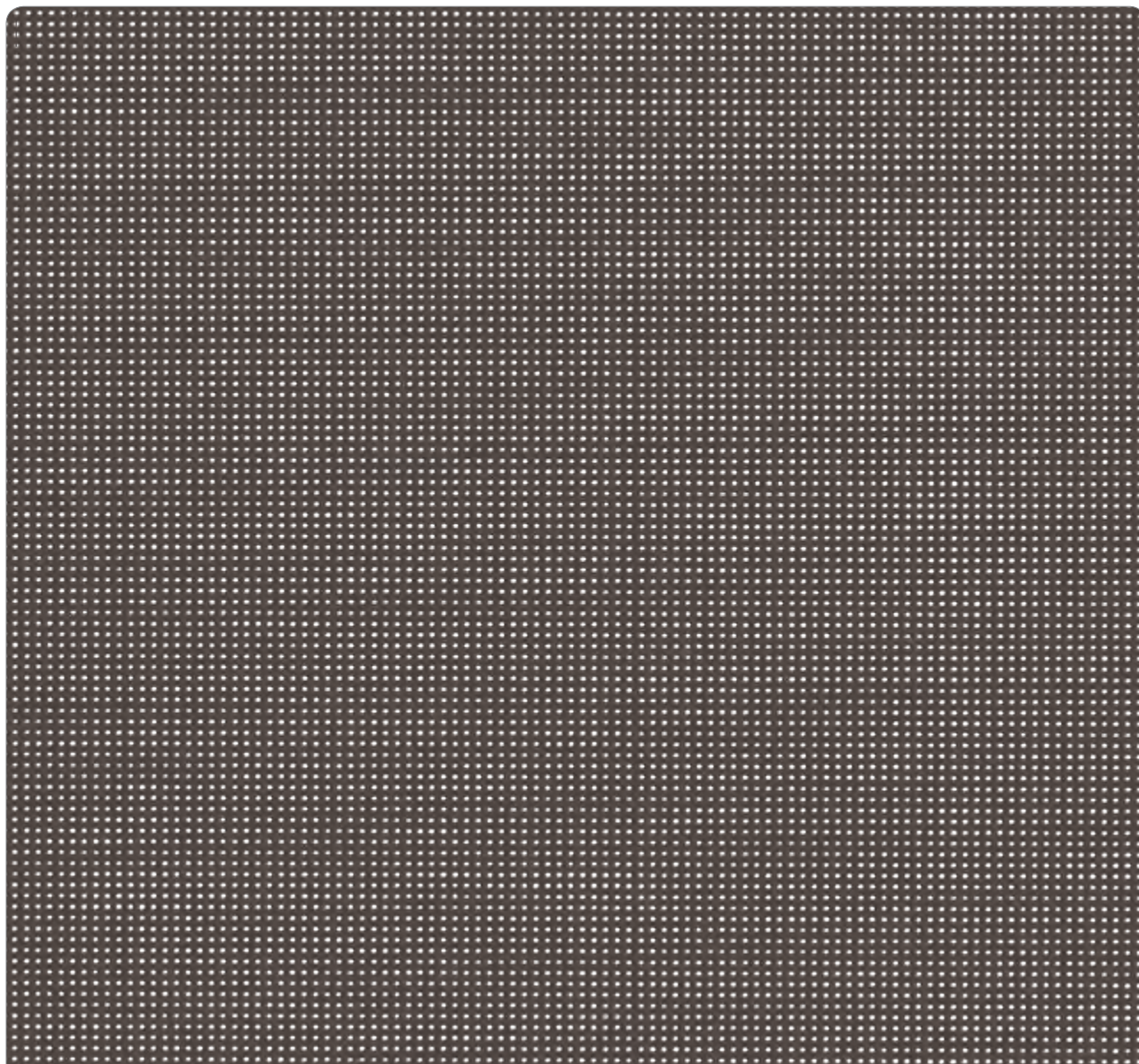
Une trame régulière, une apparence texturée unique, et une gamme de 17 coloris pour s'harmoniser avec votre intérieur.

■ **Durable et responsable**

La technologie Précontraint assure une longévité exceptionnelle à nos matériaux, 100% recyclables en fin de vie grâce au procédé Taxyloop. Soltis Harmony 88 aide à maintenir une bonne qualité de l'air intérieur et le prouve avec la certification Greenguard Gold.

Le juste équilibre
pour ne profiter
que des bienfaits du soleil.





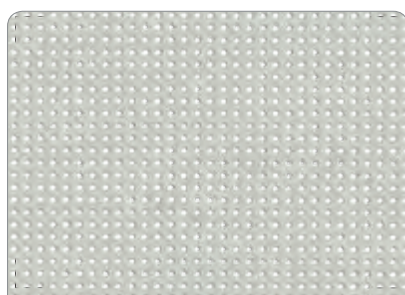
Bronze 177 cm — 267 cm

88-2043



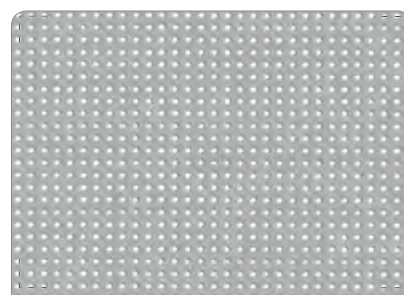
Blanc 177 cm — 267 cm

88-2044



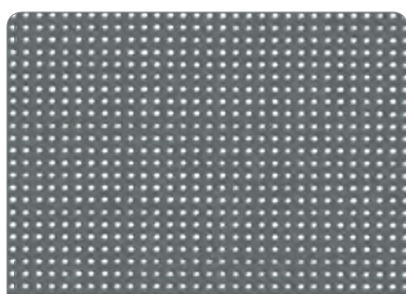
Galet 177 cm — 267 cm

88-2171



Alu/Alu 177 cm — 267 cm

88-2048



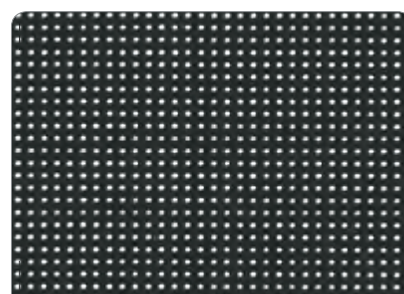
Béton 177 cm — 267 cm

88-2167



Anthracite 177 cm — 267 cm

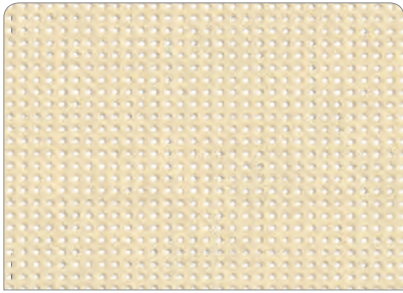
88-2047



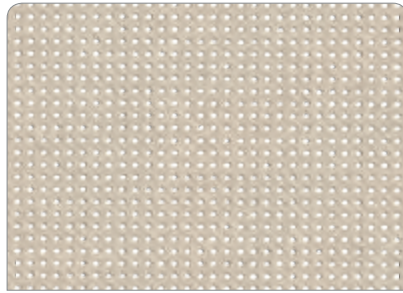
Noir 177 cm — 267 cm

88-2053

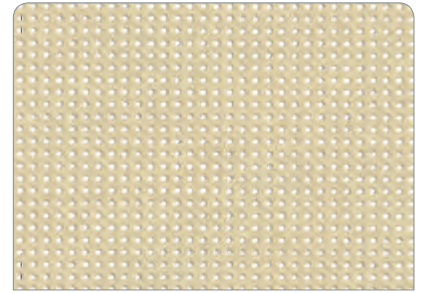
Les coloris et contextures présentés dans ce fichier numérique sont donnés à titre indicatif



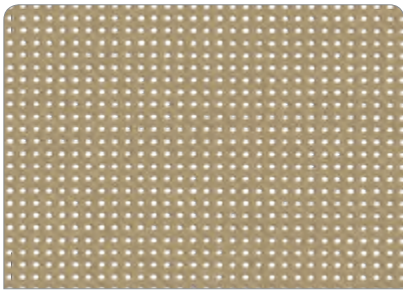
Champagne 177 cm — 267 cm 88-2175



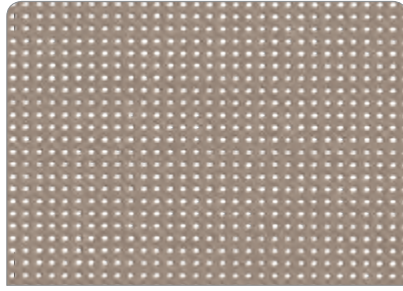
Beige sablé 177 cm — 267 cm 88-2135



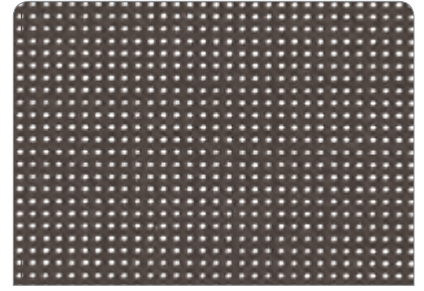
Chanvre 177 cm — 267 cm 88-50265



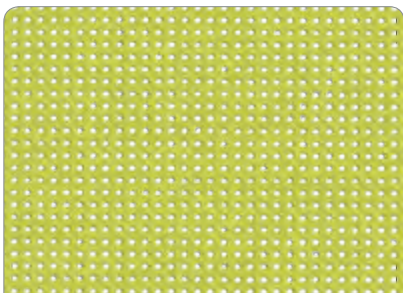
Poivre 177 cm — 267 cm 88-2012



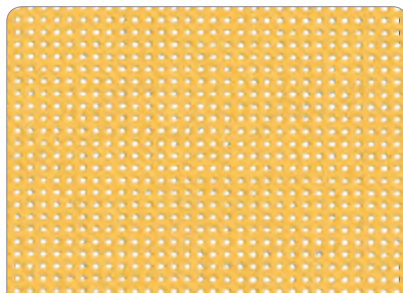
Cendre 177 cm — 267 cm 88-50329



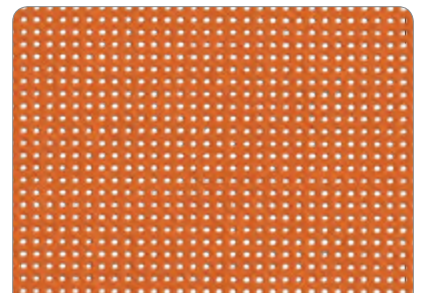
Bronze 177 cm — 267 cm 88-2043



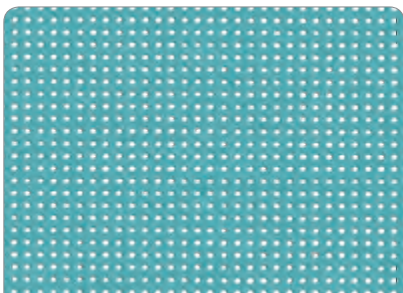
Bambou 177 cm 88-50333



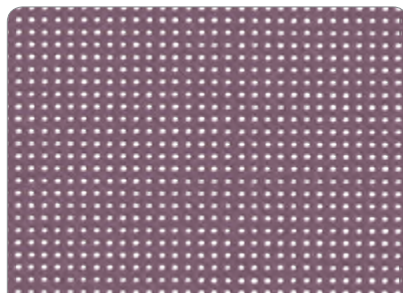
Abricot 177 cm 88-50332



Paprika 177 cm 88-50308



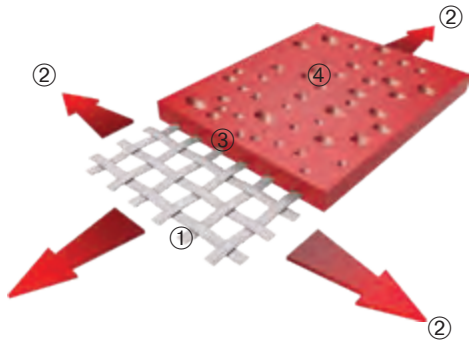
Bermudes 177 cm 88-50306



Figue 177 cm 88-50335

■ Technologie exclusive Précontraint®

Cette technologie unique mondialement brevetée consiste à maintenir le composite en tension bi-axiale durant tout le cycle de fabrication. Elle confère à nos matériaux des performances exceptionnelles qui leur permettent de surpasser les standards du marché en termes de stabilité dimensionnelle, résistance mécanique, épaisseur d'enduction et planéité.



Armature en micro-câbles polyester haute ténacité	①	Résistance supérieure à l'allongement et à la déchirure
Enduction sous tension bi-axiale, exercée en chaîne et en trame	②	Pas de déformation lors de la mise en œuvre et l'utilisation
Enduction supérieure à la crête des fils et traitement de surface antissalissure	③	Longévité esthétique et mécanique supérieure
Extrême planéité et faible épaisseur	④	Surface lisse facile à nettoyer, encombrement réduit, enroulement facile

■ Propriétés solaires et lumière (selon EN 14501)

	TS	RS	AS	TV n-h	TV n-n	EN 133363-1 * Vitrage C		EN 133363-2 ** Vitrage D	
						g_{tot}^e	g_{tot}^i	g_{tot}^e	g_{tot}^i
88-2012	12	29	59	10	9	0.13	0.48	0.07	0.23
88-2043	9	12	79	8	8	0.13	0.53	0.07	0.28
88-2044	24	65	11	22	9	0.17	0.36	0.13	0.12
88-2047	9	8	83	9	9	0.13	0.54	0.07	0.28
88-2048	13	44	43	12	8	0.12	0.43	0.08	0.19
88-2053	8	6	86	8	8	0.13	0.55	0.07	0.29
88-2135	14	42	44	11	8	0.13	0.43	0.08	0.20
88-2167	9	16	75	9	8	0.13	0.52	0.07	0.26
88-2171	13	38	49	11	9	0.13	0.45	0.08	0.20
88-2175	24	62	14	21	8	0.17	0.37	0.12	0.14
88-50265	15	44	41	12	9	0.14	0.43	0.08	0.20
88-50306	13	37	50	10	8	0.13	0.45	0.08	0.21
88-50308	16	33	51	10	8	0.15	0.46	0.09	0.25
88-50329	10	26	64	9	8	0.12	0.48	0.06	0.24
88-50332	24	52	24	19	8	0.18	0.40	0.12	0.19
88-50333	17	33	50	13	9	0.16	0.46	0.09	0.24
88-50335	10	17	73	9	9	0.13	0.51	0.07	0.26

TS : Transmission Solaire en %
RS : Réflexion Solaire en %
AS : Absorption Solaire en %
TS + RS + AS = 100% de l'énergie incidente
TV n-h : Transmission lumière Visible normale - hémisphérique en %
TV n-n : Transmission lumière Visible normale - normale en %
g_{tot}^e : Facteur Solaire extérieur
g_{tot}^i : Facteur Solaire intérieur

*Méthode simplifiée EN 13363-1

Prend en compte les valeurs intégrées de transmission et de réflexion du complexe vitrage + store pour le calcul du facteur solaire g_{tot} .
Vitrage type "C" : double vitrage isolant faiblement émissif en face 3 (4 + 16 + 4 ; remplissage Argon) $g = 0.59$ - $U = 1.2$.

**Méthode détaillée EN 13363-2

Prend en compte les valeurs spectrales de transmission et de réflexion du complexe vitrage + store pour le calcul du facteur solaire g_{tot} .
Vitrage type "D" : double vitrage isolant faiblement émissif en face 2 (4 + 16 + 4 ; remplissage Argon) $g = 0.32$ - $U = 1.1$.

Soltis

Harmony 88

	■ Propriétés techniques	Normes
Coefficient d'ouverture	8%	
Poids	360 g/m ²	EN ISO 2286-2
Épaisseur	0.45 mm	
Laize	177 cm - 267 cm	
■ Longueur des rouleaux		
Format standard pièce en 177 cm	50 ml	
Format standard pièce en 267 cm	40 ml	
■ Propriétés physiques		
Résistance rupture (chaîne/trame)	140/145 daN/ 5 cm	EN ISO 1421
Résistance déchirure (chaîne/trame)	14/14 daN	DIN 53.363
■ Réaction au feu		
Classement	M1/NFP92-507 — METHOD 1 AND 2 /NFPA 701 — CSFMT19 — CLASS A /ASTM E84 — CAN ULCS109 CLASSE 1 /EN 13773 — M-1/UNE 23727-90 — BS 7837 — BS 5867 VKF 5.3 /SN 198898 — SCHWERBRENNBAR Q1-Tr1 /ONORM A 3800-1 — B1 /DIN 4102-1 1530.3/AS/NZS — GROUP 1 /AS NZS 3837 — G1 /GOST 30244-94 — CLASSE 1 /UNI 9177-87	
Euroclasse	B-s2,d0 /EN 13501-1	
■ Système de management		
de la qualité	ISO 9001	

■ Certifications, labels, garanties



avec **S+** Serge Ferrari va plus loin...
(Informations disponibles sur demande)

■ Outils et services

- ACV et FDES disponibles sur demande
- Service personnalisé de simulation de performances thermiques de vos projets et des protections solaires Soltis associées : contacter votre interlocuteur Serge Ferrari
- Outil d'évaluation d'économies d'énergie réalisables grâce aux protections solaires Soltis : www.textinergie.org

L'acheteur de nos produits a la responsabilité de leur application ou de leur transformation en ce qui concerne d'éventuels droits des tiers. L'acheteur de nos produits a également la responsabilité de leur mise en œuvre et installation conformément aux normes, règles de l'art et règles de sécurité du pays de destination. En ce qui concerne la garantie contractuelle, se référer à notre texte de garantie.

Les valeurs mentionnées dans ce document sont des résultats d'essais conformes aux usages en matière d'études, elles sont données à titre indicatif afin de permettre à notre clientèle le meilleur emploi de nos produits. Nos produits sont sujets à des évolutions en fonction des progrès techniques et nous nous réservons le droit d'en modifier les caractéristiques à tout moment. Il est de la responsabilité de l'acheteur de nos produits de vérifier la validité des données ci-dessus.