

1/Retirez les butées hautes des 2 cotés et les butées basse d'un côté du Ziptrak®



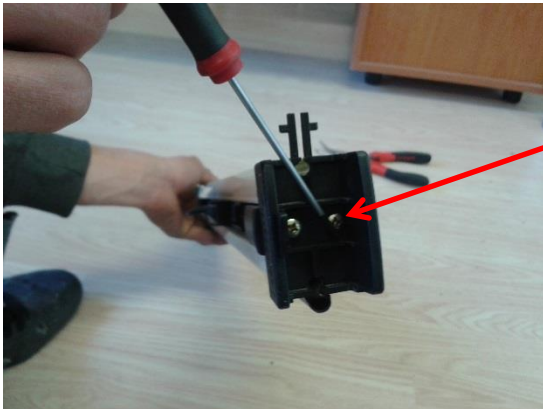
2/Dépotez la contre-coulisse, la sortir.



3/Sortez la barre de charge des coulisses, bloquez le ressort, dévissez les pinces à tissus, libérez la barre de charge de la toile.

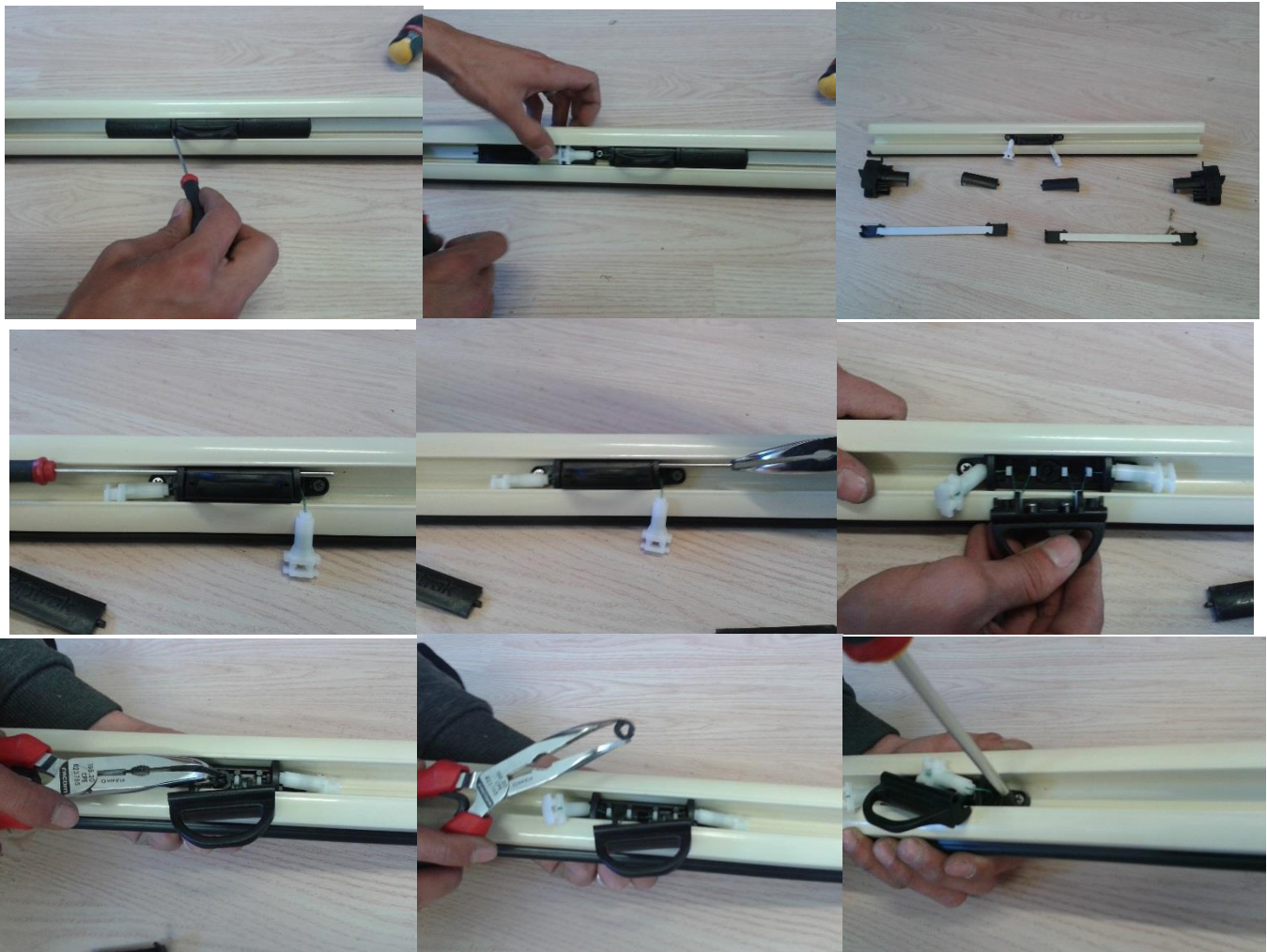


4/Retirez les embouts de la barre de charge.



Placé l'intérieur de la barre de charge vers vous et retirez la vis placée vers l'extérieur, renouvelez l'opération pour l'autre embout.

5/Déclipsez les caches, retirez l'axe de la poignée, la goupille du mécanisme de poignée extérieure puis retirez les vis de la poignée pour enlever les 2 poignées.



6/ Commencer par replacer la poignée intérieur : la faire glisser le long de la barre de charge avec le repère vers le haut. Insérer l'axe du mécanisme de la poignée extérieure, remettre la goupille.

7/Visser l'ensemble, remettre l'axe de la poignée intérieur, remettre les embouts, reclipser les coulisseaux

